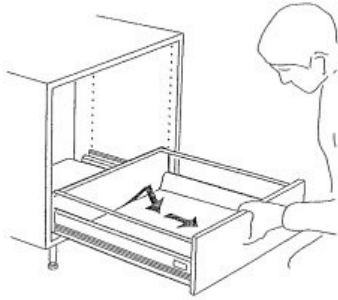


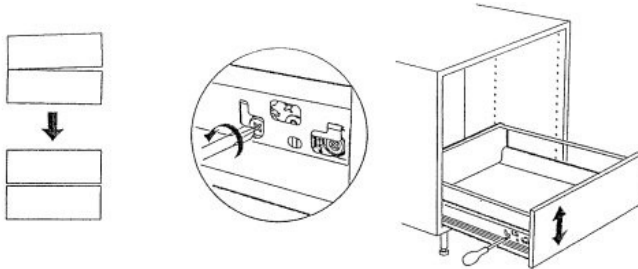
## TANDEMBOX-laatikot

Tandembox-laatikot toimitetaan kasattuna ja runkoihin asennettuina. Ennen runkojen asennusta/kiinnitystä poista laatikot liu'uilta ja laita ne syrjään runkoasennuksen ajaksi.

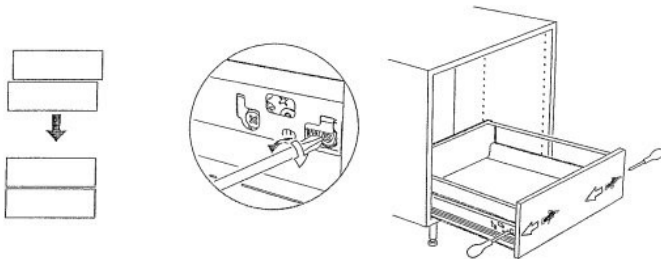
Laatikon irroitus onnistuu vetämällä laatikko ulos ja nostamalla sitä etureunasta. Laatikkoa pitää ehkä ”lonksutella” että se irtoaa. (kuva alla)



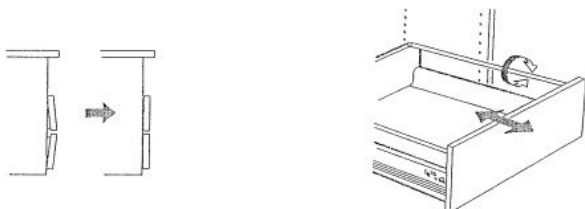
Etulevyt säädetään asennuksen jälkeen suoraan korkeussäätö:



sivuttaissäätö:

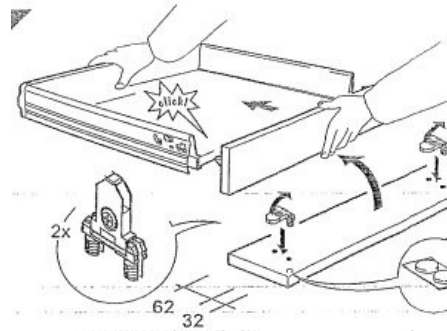


syvyyssäätö:

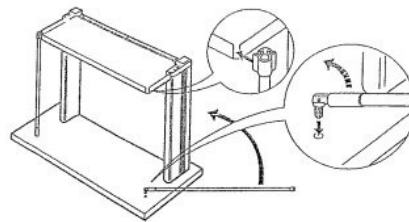


ÄLÄ KOSKAAN säädä etulevyjä koneella vaan käytä aina ruuvimeisseliä

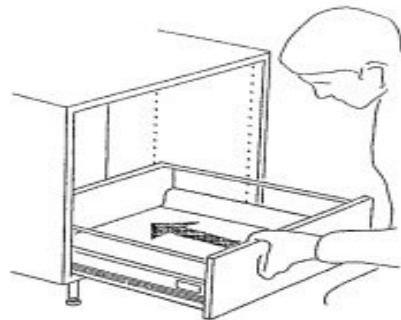
Etulevyt kiinnitetään painamalla kiinnikkeet etulevyssä oleviin porauksiin ja kääntämällä kiinnikkeet suoriksi. Tämän jälkeen levy painetaan laatikon yläosassa olevaan koloon.



Reelinkiputket painetaan etusarjassa oleviin porauksiin ja käännetään suoraksi. Takasarjassa on paikat putkille ja laatikoista kuuluu naksahdus kun putki kiinnittyy takasarjaan.

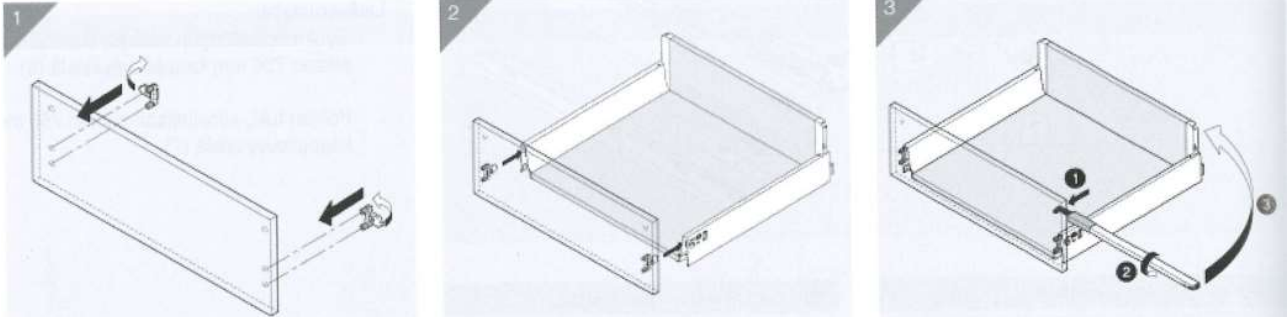


Laatikko asennetaan runkoon asettamalla laatikko kiskoille ja työntämällä laatikko sisään. Älä säikähdä rutinaa, ääni kuuluu asennuksen aikana mutta ei pitäisi kuulua enää kun testaat laatikon liukuvuutta.



## Etulevyn ja reelinkiputkien asennus laatikkoon

1. Kiinnitä etusarjakiinnikkeet etusarjaan painamalla ne reikiin ja kääntämällä 90 astetta
2. Työnnä etulevy laatikkoon niin että kiinnikkeet painuvat niille tarkoitettuun hahloon
3. Työnnä reelinkiputken pää reikään, käännä 90 astetta ja paina takakiinnike takasarjan hahloon



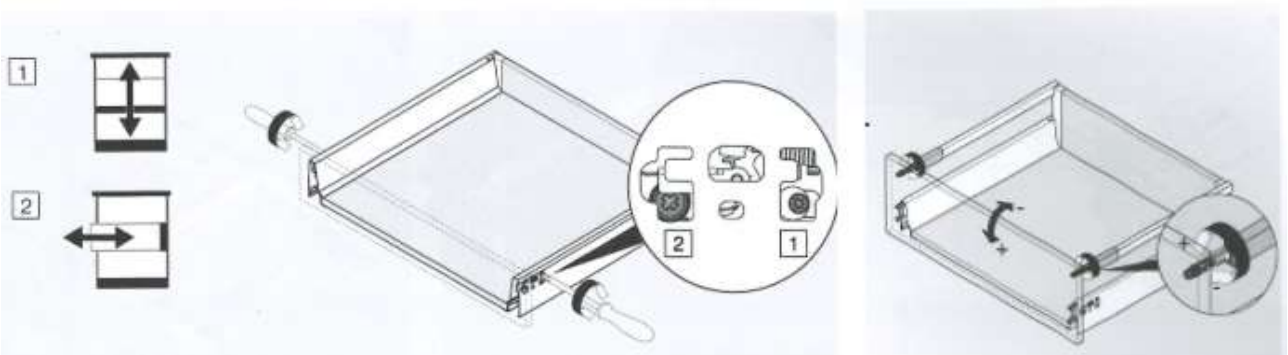
Etusarjan kallistus tehdään reelinkiputkien kiinnikkeitä säätämällä. Kun etusarja on kallistettu oikeaan asentoon, liu'uta reelinkiputken suojapalat kiinni laatikon etulevyyn. Kun laatikko on säädetty ja etusarjat suorassa linjassa, lisää vielä lisälaidat ja peitelevyt säätöhahlojen suojaksi.



Pujota lisälaita reelinkiputken päälle. Laitaa pitää painaa voimakkaasti että yläreunassa olevat hahlot lukittuvat reelinkiputkeen.

LAITAA KIINNITTÄESSÄSI TUE LAATIKKOA POHJASTA/SIVUSTA vastaan ettet väännä kiskoa rikki. Voit asentaa lisälaidat myös ottamalla laatikon pois kiskolta asennuksen ajaksi.

## Etulevyn säätö ja irroittaminen laatikosta



Korkeussäätö tapahtuu kuvan osoittamasta ruuvista nro 1  
Sivuttaissäätö tapahtuu kuvan osoittamasta ruuvista nro 2  
Keskellä oleva kolmas, etulevyn irroittava ruuvi, on hieman piilossa kielekkeen takana. Kieleke antaa periksi ja ruuviin pääsee käsiksi kun työnnät ristipäämeisseliä kohti ruuvia/kielekettä.

**HUOM! TEE KAIKKI SÄÄDÖT AINA RUUVIMEISSELILLÄ**, koneella rikotut ”ylisäädetyt” tuotteet eivät kuulu tuotetakuuseen vaan uudet tuotteet toimitetaan lisätilauksena.