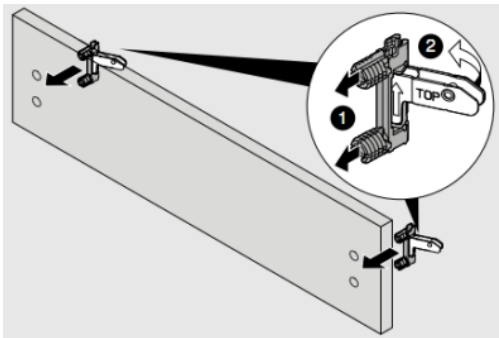
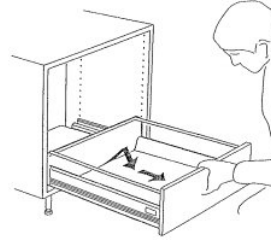


## MERIVOBX-laatikot

Merivobox-laatikot toimitetaan kasattuna ja runkoihin asennettuina. Ennen runkojen asennusta/kiinnitystä poista laatikot liu'uilta ja laita ne syrjään runkoasennuksen ajaksi

Laatikon irroitus onnistuu vetämällä laatikko ulos ja nostamalla sitä etureunasta. Laatikkoa pitää ehkä ”lonksutella” että se irtoaa. (kts. kuva)

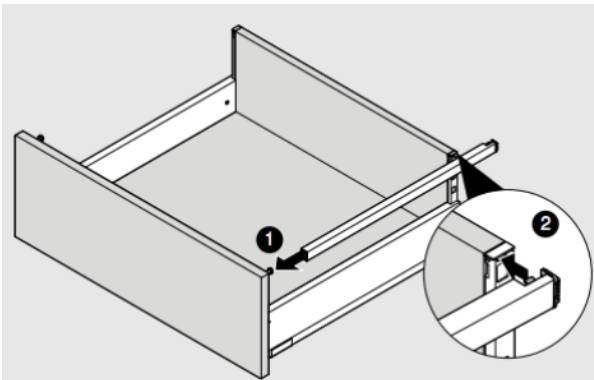
Laatikko asennetaan takaisin asettamalla se kiskojen päälle ja työntämällä laatikko kiinni -asentoon.



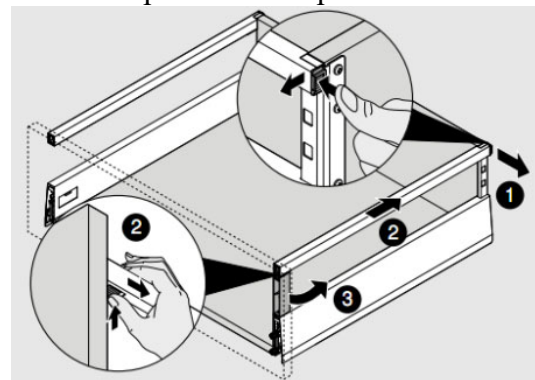
Etulevyt kiinnitetään laatikkoon asentamalla ensin etusarjakiinnike paikalleen. Huomaa että kiinnikkeeseen on merkitty kumpi puoli siitä tulee etulevyn yläreunaan päin. Korkeiden laatikoiden etusarjoihin kiinnitetään myös yläkiinnike (erillinen ”tappi” pikakiinnityksellä)

Laatikon keskikohdalla on paikka joihin etusarjakiinnikkeet painetaan. Etusarjan alareunan voi asentaa rungon pohjan tasalle tai alemman etusarjan päälle ja nostaa siitä pystyyn, jolloin etusarjan kiinnikkeet kohdistuvat oikeille kohdilleen. Työnnä vielä etusarjaa eteenpäin, jolloin se lukittuu paikalleen.

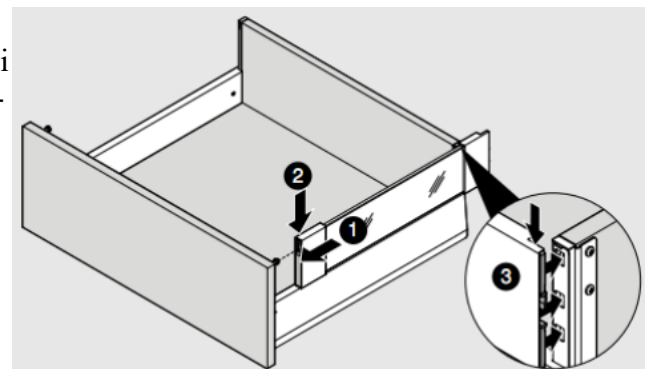
**Erillistä reelinkiputkea** käytettäessä työnnä putki etusarjakiinnikkeeseen ja paina takareuna kiinni laatikon takasarjassa olevaan hahloon (kliks -ääni)



Reelinkiputki irroitetaan vapauttamalla taka-kiinnike painamalla lukitusvipua, nostamalla etureuna pois etulevykiinnikkeeltä ja vetämällä putkea taaksepäin.

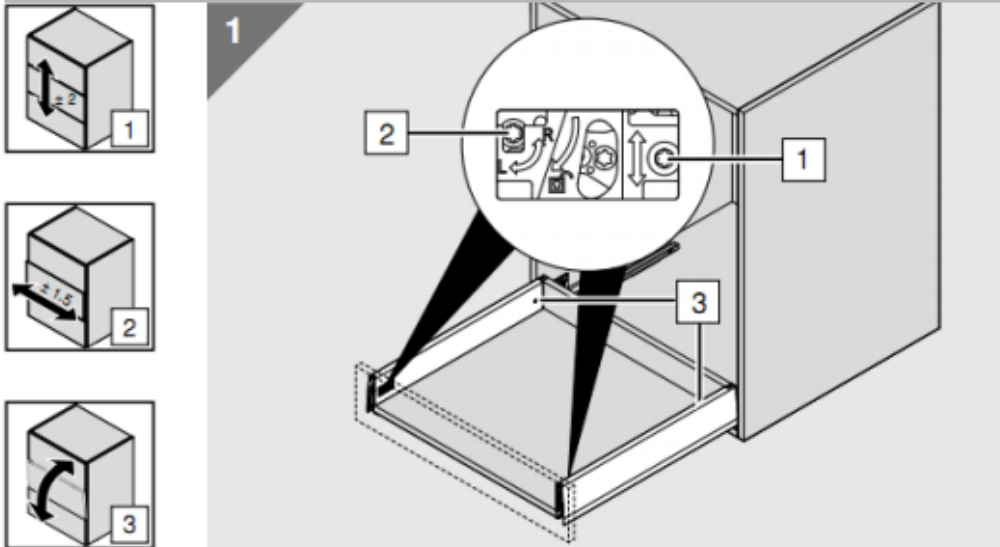


Mahdollinen **lasilaita** (lisävaruste) kasataan valmiiksi ja kiinnitetään työntämällä etureuna etulevyn yläkiinnikkeeseen, painamalla etureunaa alaspäin jolloin yläkiinnike lukkiutuu ja painamalla takaosa laatikon takasarjassa oleviin kiinnityshahloihin.

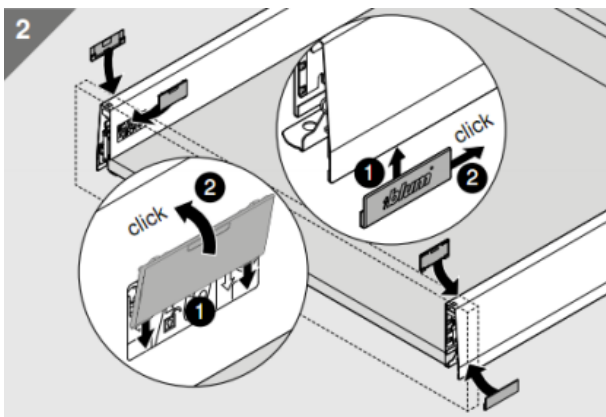


Merivoboxin säätö tehdään AINA RUUVIMEISSELILLÄ, koneellinen säätö on kielletty. Käsin säätäen säätöalueen loppuminen huomataan ja yli säätäminen on ehdottomasti kielletty. Tuotetakuu ei kata vaurioita, jotka on aiheutettu vääntämällä säätöruuvia säätöalueen yli.

### MERIVOBX laatikon säädöt ja peitelevyn asennus



1 on etulevyn korkeussäätö, kallistusta säädetään erikseen molemmilla reunoilla  
2 on etulevyn leveysäätö, pyri säätämään molemmista reunoista saman verran  
3 on etulevyn kallistuksen säätö



### Etusarjan irroitus laatikosta

